

Límite personalizado de Historias de la Vía Pública

¿Necesita recopilar datos dentro de un área específica? Siga el paso a continuación para crear un límite personalizado. Esta característica le puede ayudar a proporcionar datos complementarios para las solicitudes de subvenciones y le puede dar una idea de sus esfuerzos generales de seguridad en el transporte.

Parte A: La Preparación

1. Ir al enlace: <https://streetstory.berkeley.edu/es/custom.php>
2. Seleccione el condado y/o la ciudad en la que desea recopilar los datos. También puede ingresar una dirección.

1. Acércate al área de interés

Seleccione un condado y/o ciudad.

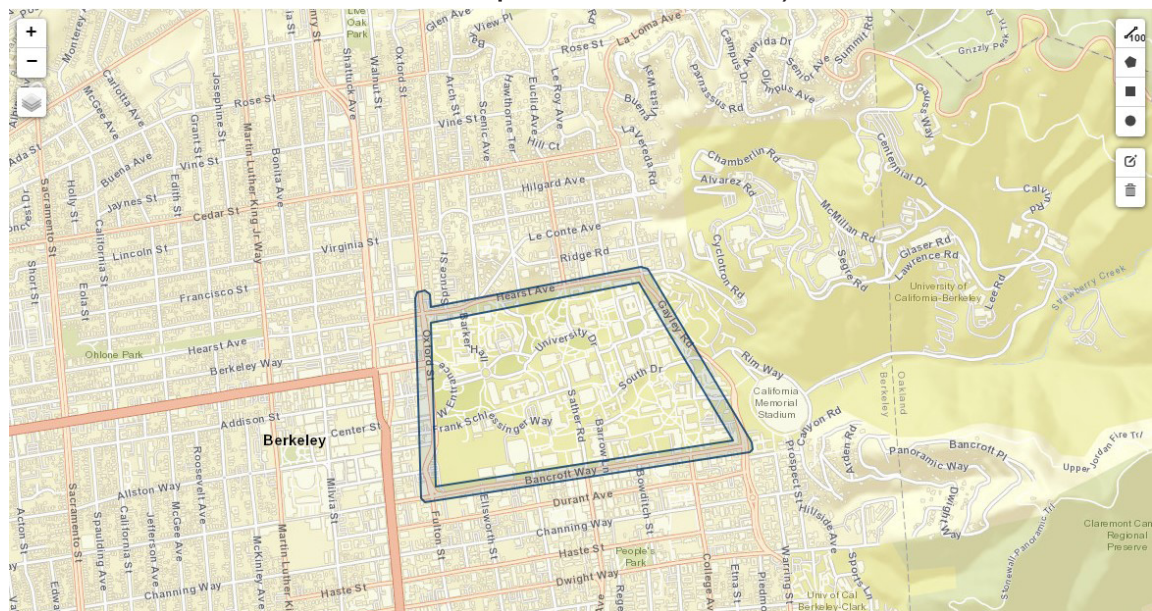
Condado:

Ciudad:

O introduzca una dirección:



3. Utilice la herramienta de dibujo en la parte superior, a la derecha del mapa para crear un límite. Elija su herramienta preferida de las siguientes opciones: Polilínea, Polígono, Rectángulo o Círculo. (Cada una de las herramientas dependiendo en los)



4. Ingrese el nombre de su proyecto, este paso es necesario para crear un límite personalizado.

3. Introduzca el nombre del proyecto (como lo ingresara en el título de su matriculación)

Por favor, nombre el área personalizada para referencia en el futuro.

5. El siguiente paso es opcional. Si desea, puede ingresar la fecha de inicio y finalización para recopilar los datos. Puede ingresar su correo electrónico para recibir un enlace que le dará acceso a su información. Se enviará un enlace para editar al correo electrónico*.

4. (Opcional) Introduzca una fecha de vencimiento para los comentarios

Por favor, introduzca la fecha de vencimiento para los comentarios para el área personalizada.



5. (Opcional) Introduzca su información


Por favor, introduzca su dirección de correo electrónico en caso de que necesite modificar su área. El enlace para editar sera enviado a la dirección de correo electrónico.

6. Crea el límite. Una vez que haga clic en crear, se generará un enlace y un código QR para su proyecto. Haga clic en Generar PDF para crear una imagen para su área de límite personalizado y enlace.


STREET STORY: Custom Boundary Sample
Give Your Input on Safer Streets

You are receiving this invitation because your city or county is applying for funds from Caltrans' Active Transportation Program to help make walking and biking safer and more pleasant in this area. Your city or county would like to get your input on concerns you have, as well as ideas for improvements.

Please submit your feedback by May 25th, 2022.



Please use the link or use the QR code below to provide your feedback on Street Story:
<https://streetstory.berkeley.edu/custom/cus94>



Questions? Please email streetstory@berkeley.edu.

Berkeley SafeTREC

7. Comparta con su comunidad usando el enlace generado o por medio del pdf.

8. Si proporcionó su correo electrónico en el paso 6, podrá editar el límite personalizado:

- a. Consulte el correo electrónico que recibió cuando creó el límite por primera vez. Haga clic en el enlace que contiene la expresión “editar”,:

You can edit your area using this link below:

<https://streetstory-test.berkeley.edu/es/custom.php?edit=gft217>

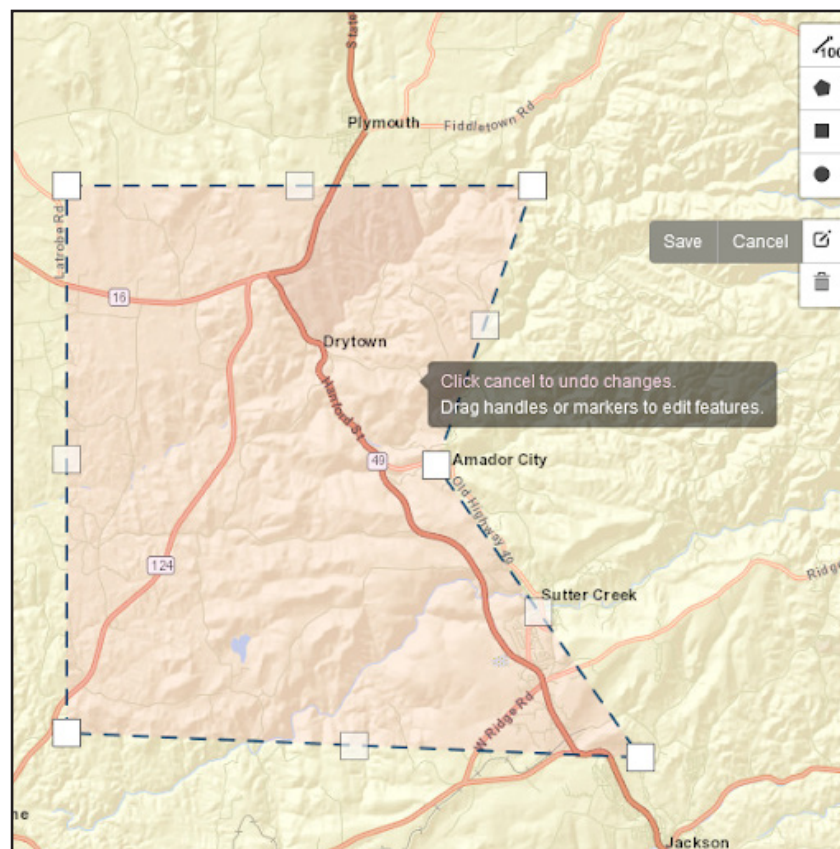
b. El enlace lo llevará a la página web de Street Story, pero se le pedirá el correo electrónico que utilizó para crear el límite personalizado.

Email address

Please verify your email address.

Continue

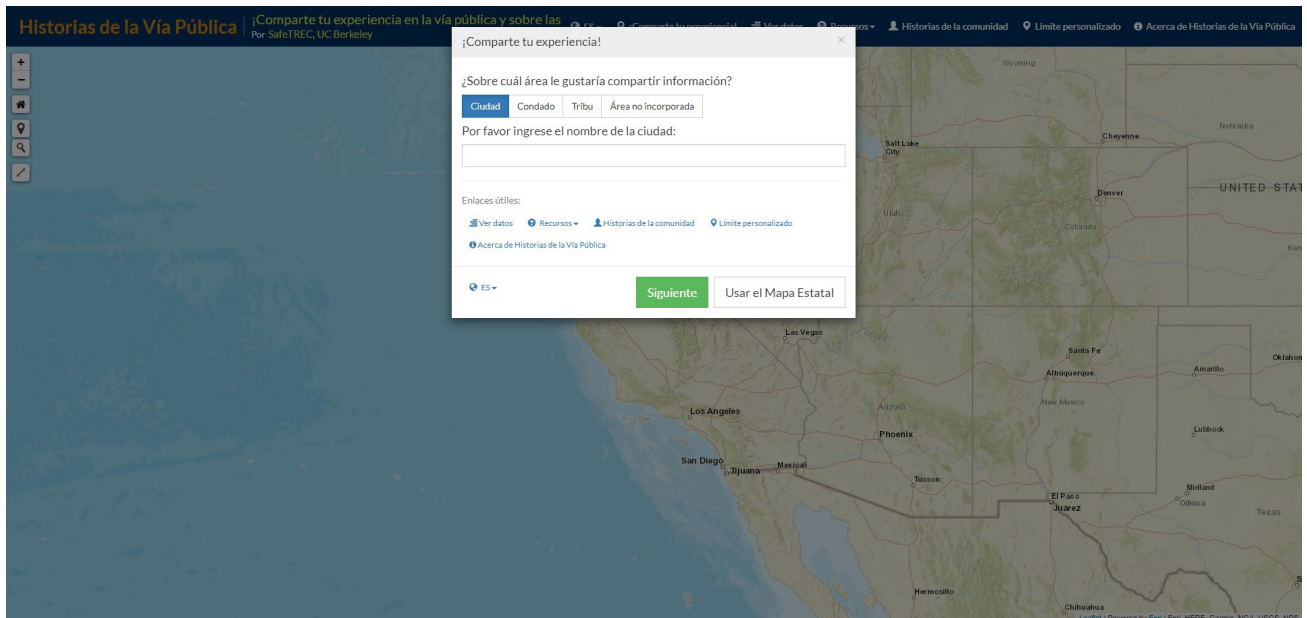
c. Una vez verificado, el mapa se centrará en su límite personalizado con entidades editables. Usando la barra de herramientas de edición en la parte superior derecha del mapa, puede editar vértices o dibujar uno nuevo en su lugar.



d. Cuando haya terminado de editar, haga clic en el botón verde “Guardar cambios” sobre el mapa. El nuevo límite estará disponible para cualquier persona que utilice el mismo vínculo de límite personalizado.

Parte B: Informes y análisis

1. Vaya al enlace que generó desde la Parte A, Paso 5. La herramienta Street Story se centrará en el área de proyecto personalizada.



2. Mueva el control deslizante azul a “Ver datos”, luego seleccione “Haga clic aquí para ver los datos de las áreas seleccionadas” (Fig.1). Se le dirigirá a la página “Informes”, que mostrará mapas y tablas sobre los informes de Street Story realizados dentro del límite que ha creado y la demografía de las personas que han realizado estos informes. Tiene la opción de reducir los datos por fecha de informe (Fig. 2).

Escoja un tipo de ubicación o ver datos

Escoja un tipo de ubicación para compartir su experiencia o vea datos para ver las historias de la vía pública en su área

Tipo de ubicación **Ver datos**

Haga clic [aquí](#) para ver los datos del área seleccionada

(Opcional) Reduzca sus informes de acuerdo a la fecha

10/01/2018



a

03/15/2022



Filtrar los datos

ES ▾

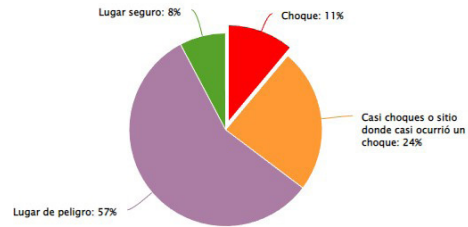
Para descargar un mapa o tabla específica, seleccione el icono en la esquina superior derecha de la visualización o el botón “descargar” en el mapa.

Tenga en cuenta que se puede crear un límite personalizado y distribuido tanto en inglés como en español.

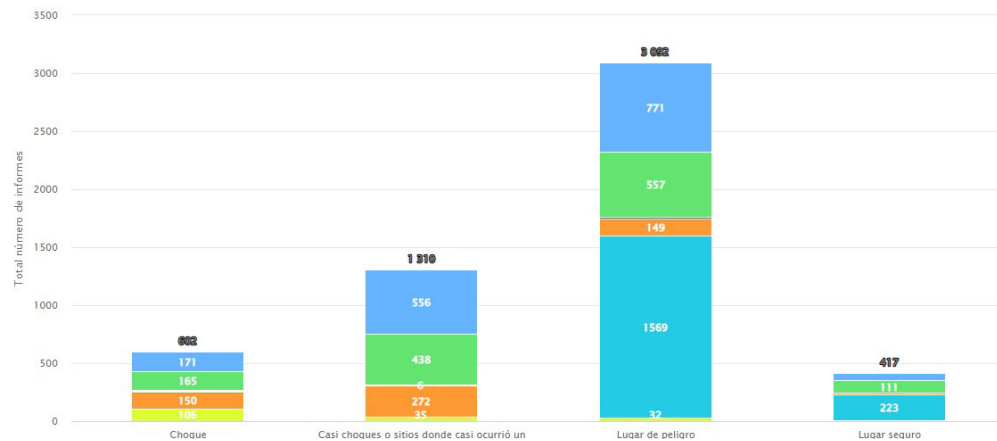
Información del reporte

Tipo de reporte	Cuentas	Porcentaje
Choque	603	11 %
Casi choques o sitio donde casi ocurrió un choque	1311	24 %
Lugar de peligro	3092	57 %
Lugar seguro	420	8 %
Total	5426	

Resumen del tipo de reporte



Resumen de los modos de viaje



Para obtener más instrucciones sobre el uso de Street Story, visite streetstory.berkeley.edu y haga clic en el “Guía de inicio” en recursos o envíenos un correo electrónico a streetstory@berkeley.edu.

¿Necesita ayuda para crear un límite personalizado o navegar por la herramienta? Envíenos un correo electrónico a streetstory@berkeley.edu si tiene preguntas. ¡También brindamos capacitación para todas las necesidades de su comunidad!

Berkeley SafeTREC

SAFE TRANSPORTATION RESEARCH AND EDUCATION CENTER



El financiamiento para este programa fue proporcionado por una subvención de la Oficina de Seguridad del Tráfico de California a través de la Administración Nacional de Seguridad del Tráfico en las Carreteras.